

Poradnik Polski Ład

Spis treści

1 Ręczne dopisanie stawki ubezpieczenia ZUS.....	3
2 Informacja o uldze dla klasy średniej.....	4
3 Ustawienia formy opodatkowania dla właściciela.....	5

1 Ręczne dopisanie stawki ubezpieczenia ZUS

Aby ręcznie dopisać stawkę ubezpieczeniową ZUS należy wybrać opcję menu: Zadania → Konfiguracja Wynagrodzeń i Rozliczeń → Parametry Wyliczeniowe → Stawki Ubezpieczeniowe ZUS. Następnie należy utworzyć nową pozycję przez wybranie opcji „Nowa”. W utworzonej pozycji w kolumnie „Obowiązuje od” należy wybrać „Styczeń 2022”, a w polu „Kwota składki ub. zdrowotnego o którą zmniejsza się pod. doch. nie może przekroczyć [%]” wartość 0. Na koniec należy zapisać zmiany opcją „Zapisz”.

Plik Edycja Zadania Działania Opcje Okno Pomoc

Nowa Odczytaj Zapisz Skasuj/Odk. Znajdź Aktualizuj Zamknij

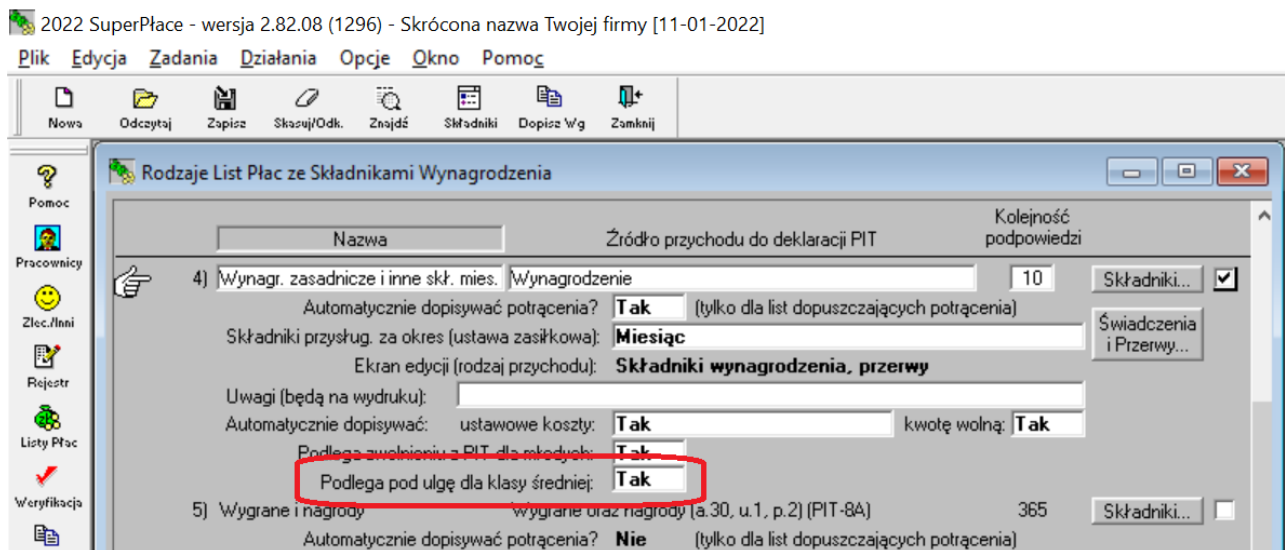
Pomoc Pracownicy Zlec./Inni Rejestr Listy Płac Weryfikacja Wydruk List Zestawienia Płatnik Firma Inna Firma Przewodnik Zakończ

Stawki Ubezpieczeniowe ZUS

	Obowiązuje od	Obowiązuje do	Stawki ubezpieczeniowe									
	Miesiąc	Rok	Miesiąc	Rok	Emer.	Rent.	Chor.	Wyp.*)	Zdro.	FP	FGŚP	
8)	Styczeń	2006	Marzec	2006	19,52	13,00	2,45	1,93	8,75	2,45	0,10	<input type="checkbox"/>
	Kwota składki ub. zdrowotnego o którą zmniejsza się pod. doch. nie może przekroczyć [%]: 7,75											
	Składki FP/FGŚP (eksport do Płatnika): Suma składek wyliczonych oddzielnie dla każdej podstawy											
9)	Kwiecień	2006	Grudzień	2006	19,52	13,00	2,45	1,80	8,75	2,45	0,10	<input type="checkbox"/>
	Kwota składki ub. zdrowotnego o którą zmniejsza się pod. doch. nie może przekroczyć [%]: 7,75											
	Składki FP/FGŚP (eksport do Płatnika): Suma składek wyliczonych oddzielnie dla każdej podstawy											
10)	Styczeń	2007	Czerwiec	2007	19,52	13,00	2,45	1,80	9,00	2,45	0,10	<input type="checkbox"/>
	Kwota składki ub. zdrowotnego o którą zmniejsza się pod. doch. nie może przekroczyć [%]: 7,75											
	Składki FP/FGŚP (eksport do Płatnika): Suma składek wyliczonych oddzielnie dla każdej podstawy											
11)	Lipiec	2007	Grudzień	2007	19,52	10,00	2,45	1,80	9,00	2,45	0,10	<input type="checkbox"/>
	Kwota składki ub. zdrowotnego o którą zmniejsza się pod. doch. nie może przekroczyć [%]: 7,75											
	Składki FP/FGŚP (eksport do Płatnika): Suma składek wyliczonych oddzielnie dla każdej podstawy											
12)	Styczeń	2008	Marzec	2009	19,52	6,00	2,45	1,80	9,00	2,45	0,10	<input type="checkbox"/>
	Kwota składki ub. zdrowotnego o którą zmniejsza się pod. doch. nie może przekroczyć [%]: 7,75											
	Składki FP/FGŚP (eksport do Płatnika): Suma składek wyliczonych oddzielnie dla każdej podstawy											
13)	Kwiecień	2009	Styczeń	2012	19,52	6,00	2,45	1,67	9,00	2,45	0,10	<input type="checkbox"/>
	Kwota składki ub. zdrowotnego o którą zmniejsza się pod. doch. nie może przekroczyć [%]: 7,75											
	Składki FP/FGŚP (eksport do Płatnika): Suma składek wyliczonych oddzielnie dla każdej podstawy											
14)	Luty	2012	Marzec	2012	19,52	8,00	2,45	1,67	9,00	2,45	0,10	<input type="checkbox"/>
	Kwota składki ub. zdrowotnego o którą zmniejsza się pod. doch. nie może przekroczyć [%]: 7,75											
	Składki FP/FGŚP (eksport do Płatnika): Suma składek wyliczonych oddzielnie dla każdej podstawy											
15)	Kwiecień	2012	Marzec	2015	19,52	8,00	2,45	1,93	9,00	2,45	0,10	<input type="checkbox"/>
	Kwota składki ub. zdrowotnego o którą zmniejsza się pod. doch. nie może przekroczyć [%]: 7,75											
	Składki FP/FGŚP (eksport do Płatnika): Suma składek wyliczonych oddzielnie dla każdej podstawy											
16)	Kwiecień	2015	Marzec	2018	19,52	8,00	2,45	1,80	9,00	2,45	0,10	<input type="checkbox"/>
	Kwota składki ub. zdrowotnego o którą zmniejsza się pod. doch. nie może przekroczyć [%]: 7,75											
	Składki FP/FGŚP (eksport do Płatnika): Suma składek wyliczonych oddzielnie dla każdej podstawy											
17)	Kwiecień	2018			19,52	8,00	2,45	1,67	9,00	2,45	0,10	<input type="checkbox"/>
	Kwota składki ub. zdrowotnego o którą zmniejsza się pod. doch. nie może przekroczyć [%]: 7,75											
	Składki FP/FGŚP (eksport do Płatnika): Suma składek wyliczonych oddzielnie dla każdej podstawy											
18)	Styczeń	2022			19,52	8,00	2,45	1,67	9,00	2,45	0,10	<input checked="" type="checkbox"/>
	Kwota składki ub. zdrowotnego o którą zmniejsza się pod. doch. nie może przekroczyć [%]: 0,00											
	Składki FP/FGŚP (eksport do Płatnika): Suma składek wyliczonych oddzielnie dla każdej podstawy											

2 Informacja o uldze dla klasy średniej

Aby określić, czy na danej liście płac ma być stosowana ulga dla klasy średniej należy wejść w opcję menu: Zadania → Konfiguracja Wynagrodzeń i Rozliczeń → Rodzaje List Płac ze Składnikami Wynagrodzenia; lub Zadania → Konfiguracja Wynagrodzeń i Rozliczeń → Rodzaje List Płac ze Świadczeniami i Przerwami. Została dodana opcja "Podlega pod ulgę dla klasy średniej" z możliwością wyboru Tak lub Nie. Wybranie opcji Tak powoduje, że na danej liście płac będzie zastosowana ulga dla klasy średniej dla pracowników, którzy nie zrezygnowali z tej ulgi (domyślnie wszyscy pracownicy mają tę ulgę, o ile ich miesięczne zarobki mieszczą się w widełkach kwot dla tej ulgi):



Konfiguracja domyślnych ustawień tego parametru jest wykonana automatycznie przy pierwszej aktualizacji programu. Dla wszystkich list z Wynagrodzeniami domyślnie jest ustawiona opcja Tak, a dla list ze świadczeniami i przerwami domyślnie opcja Nie. Użytkownik powinien sam zdefiniować właściwe dla niego opcje dla wszystkich list płac.

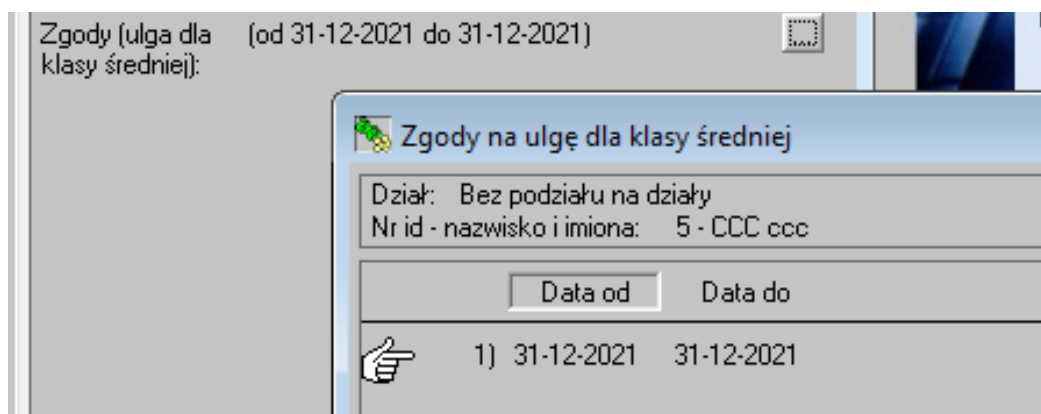
Rezygnacja z ulgi dla klasy średniej działa w ten sam sposób jak rezygnacja z podatku PITO dla młodych. Ulga ta jest domyślnie przyznawana dla każdego pracownika. W celu rezygnacji z tej ulgi należy w Kartotece w zakładce Dodatkowe utworzyć wpis z datą rozpoczęcia stosowania ulgi (dowolna data) i rezygnacji z ulgi. Data rezygnacji z

ulgi jest najważniejszym parametrem, ponieważ na podstawie tej daty jest ustalane czy ulga ma być stosowana czy nie. Jeżeli lista płac jest liczona po dacie „Do”, to wtedy ulga nie jest naliczana. Jeżeli data „Do” nie jest ustawiona lub wpis dotyczący rezygnacji z ulgi nie został dodany to ulga jest naliczana.

Prawo do ulgi mają osoby, których miesięczne zarobki są pomiędzy 5701 zł a 11 141 zł brutto, a jej wielkość jest procentowo zależna od tej kwoty zarobków oraz prognozy 8549 zł.

Przykład: Co należy wpisać w zakładce dodatkowe, jeżeli pracownik zrezygnuje ze stosowania tej ulgi od 1.01.2022?

Należy dodać wiersz z polami: Data od: 31-12-2021, Data do: 31-12-2021 jak na poniższym rysunku:



3 Ustawienia formy opodatkowania dla właściciela

Czynności opisane w tym punkcie należy wykonać w lutym 2022.

Aby ustawić formę opodatkowania dla właściciela należy wybrać opcję menu Zadania → Kartoteki Osobowe → Właściciele, a następnie dla danego właściciela wybrać zakładkę „Podatki i rozliczenia z ZUS I”. W dodanej na dole strony sekcji „Formy opodatkowania”, pokazanej na poniższym rysunku, należy wybrać formę opodatkowania.

Ogólne... Rozliczenia... Absencje i Świadczenia... Inne... Zmienne...

Wykształcenie | Kary i nagrody | Języki i kursy | PPK |

Podstawowe | Podatki i rozliczenia z ZUS I | ZUS II | Adresy |

Zaliczka na podatek doch.: (dotyczy opodatkowanych świadczeń i PIT-5)

aktualna stawka:

kwota wolna (12 miesięcy) [%]:

Urząd skarbowy właściwy dla podatku dochodowego:

Sposób rozliczania składek ubezpieczeniowych z ZUS:

wyłącznie za siebie

wspólnie ze wszystkimi

Forma opodatkowania:

Zasady ogólne

Ryczałt ewidencjonowany

Podatek liniowy

Karta podatkowa

Następnie należy wejść w zakładkę „Rozliczenia”:

Ogólne... **Rozliczenia...** Absencje i Świadczenia... Inne... Zmienne...

Wykształcenie | Kary i nagrody | Języki i kursy | PPK |

Podstawowe | Podatki i rozliczenia z ZUS I | ZUS II | Adresy |

PESEL: 0000000001 NIP: - - -

Data zatrud.

Drugie imię: Nt id:

Dow. os. nr.: data wydania:

Data urodz.: Miejsce urodzenia:

Płeć: Mężczyzna Nazwisko rodowe:

Imię matki: Imię ojca:

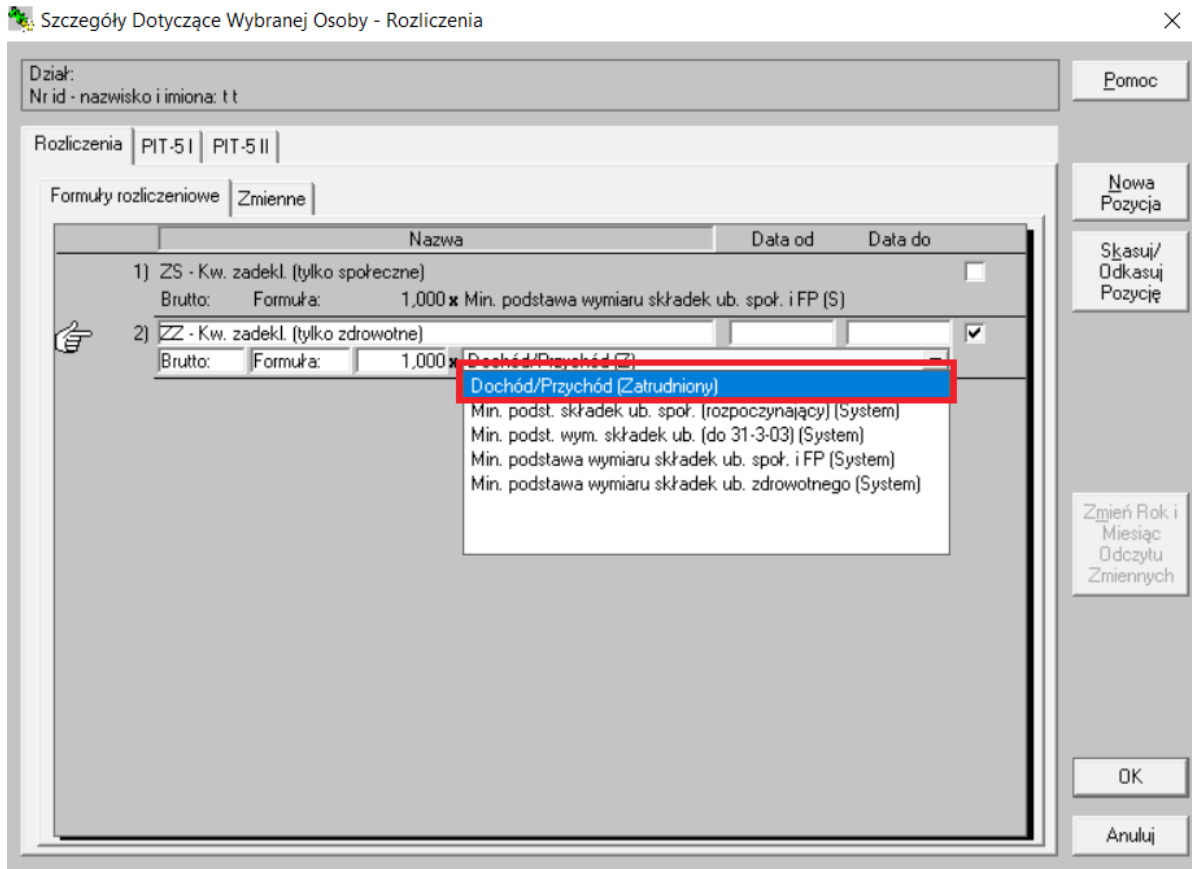
Nr seryjny: 1

bank:

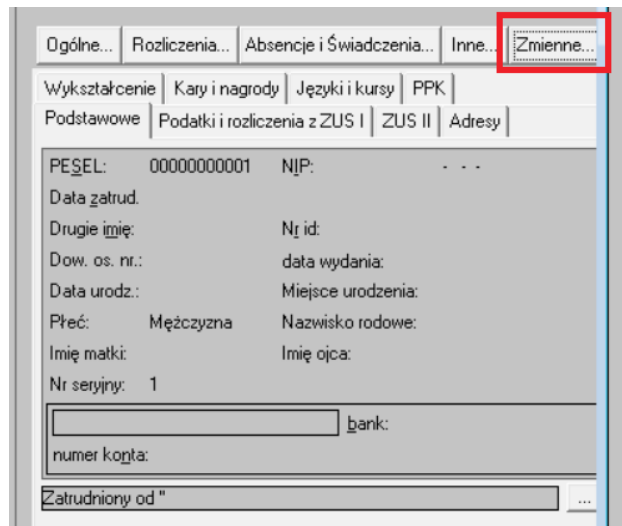
numer konta:

Zatrudniony od " ...

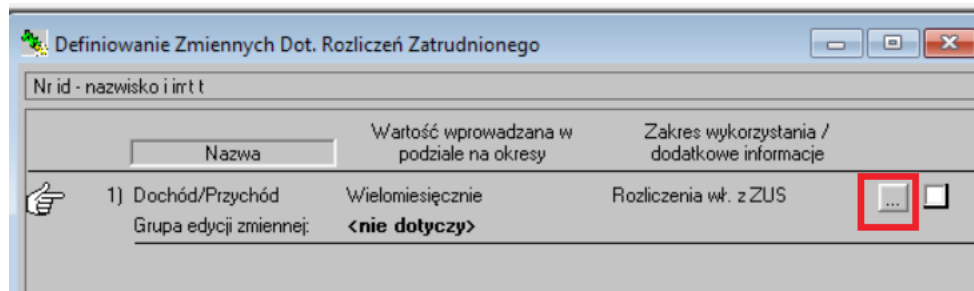
i dla pozycji „Kw. zadekl. (tylko zdrowotne)” zmienić zmienną na „Dochód/Przychód (Zatrudniony)” jak na poniższym rysunku:



Następnie na ekranie „Właściciele” należy wejść w zakładkę „Zmienne”:



Na kolejnym ekranie wejść w edycję zmiennej „Dochód/Przychód”:



i na ekranie „Wprowadzanie Wartości dla Zmiennej” wpisać zadeklarowaną kwotę Dochodu/Przychodu właściciela:

